



УТВЕРЖДАЮ

И.О. заведующего МДОАУ
«Детский сад» с.Линевка
Л.В.Корчак
от «15» декабря 2020 г.

ПАСПОРТ ДОСТУПНОСТИ

муниципального дошкольного образовательного автономного учреждения «Детский сад» с.Линевка Соль-Илецкого городского округа Оренбургской области

1. Общие сведения об объекте

- 1.1. Наименование (вид) объекта: МДОАУ «Детский сад» с.Линевка.
- 1.2. Адрес местонахождения объекта: Оренбургская область Соль-Илецкий район с.Линевка ул.Горбунова дом 63.
- 1.3. Сведения о размещении объекта: отдельно стоящее здание 2 этажей, 565 кв. м. часть здания _____ этажей (или на _____ этаже), _____ кв. м.
- 1.4. Год постройки здания - 1976г., последнего капитального ремонта - 2012г.
- 1.5. Дата предстоящих плановых ремонтных работ: текущего - 2021 г., капитального - 2021г-2030г.

Сведения об организации, расположенной на объекте:

- 1.6. Название организации : муниципальное дошкольное образовательное автономное учреждение «Детский сад» с.Линевка Соль-Илецкого городского округа Оренбургской области.
- 1.7. Юридический адрес организации (учреждения): Оренбургская обл., Соль-Илецкий р-он, с.Линевка, ул.Горбунова дом 63 .
- 1.8. Основание для пользования объектом): оперативное управление.
- 1.9. Форма собственности: государственная .
- 1.10. Территориальная принадлежность: муниципальная.
- 1.11. Вышестоящая организация: Управление образования администрации муниципального образования Соль-Илецкий городской округ.
- 1.12. Адрес вышестоящей организации, другие координаты: 461500 г.Соль-Илецк, ул.Уральская д. 43, тел.(факс) 2-70-39, e-mail:56ouo40@mail.orb.ru

2. Характеристика деятельности организации, расположенной на объекте

- 2.1. Сфера деятельности — образование дошкольное
- 2.2. Виды оказываемых услуг: Дошкольное образование.
- 2.3. Форма оказания услуг: на объекте, с длительным пребыванием, в т.ч. с проживанием, на дому, дистанционно (нужное подчеркнуть) на объекте.
- 2.4. Категории обслуживаемого населения по возрасту: дети, лица трудоспособного возраста, пожилые; все возрастные категории (нужное подчеркнуть) дети от 2-х до 7 лет
- 2.5. Категории обслуживаемых инвалидов: все категории,
- 2.6. Плановая мощность - посещаемость (количество обслуживаемых в день), вместимость, пропускная способность: 50 .
- 2.7. Участие в исполнении ИПРА инвалида , ребенка- инвалида: да, нет

3. Состояние доступности объекта для инвалидов и других МГН

- 3.1. Путь следования к объекту пассажирским транспортом (описать маршрут движения с использованием пассажирского транспорта): нет

наличие адаптированного пассажирского транспорта, следующего к объекту: нет.

3.2. Путь к объекту от ближайшей остановки пассажирского транспорта:

3.2.1. Расстояние до объекта от остановки транспорта – нет

3.2.2. Время движения (пешком) - нет.

3.2.3. Наличие выделенного от проезжей части пешеходного пути: нет

3.2.4. Перекрестки: нерегулируемые;

3.2.5. Информация на пути следования к объекту; нет

3.2.6. Перепады высоты на пути: есть, нет

Их обустройство для инвалидов на коляске: нет

3.3. Вариант организации доступности ОСИ (формы обслуживания) с учетом СНиП 35-01-2001 "Доступность зданий и сооружений для маломобильных групп населения" (СП 59.13330.2012), утвержденных приказом Минрегиона России

от 27.12.2011 N 605:

N п/п	Категория инвалидов (вид нарушения)	Вариант организации доступности объекта <*>
1.	Все категории инвалидов и МГН, в том числе инвалиды:	ДУ
2.	передвигающиеся на креслах-колясках	ДУ
3.	с нарушениями опорно-двигательного аппарата	ДУ
4.	с нарушениями зрения	ДУ
5.	с нарушениями слуха	ДУ
6.	с нарушениями умственного развития	ДУ

<*> Указывается один из вариантов: "А", "Б", "ДУ", "ВНД".

"А"	-	доступность всех зон и помещений (универсальная);
"Б"	-	доступны специально выделенные участки и помещения;
"ДУ"	-	доступность условная: дополнительная помощь сотрудника, услуги на дому, дистанционно;
"ВНД"	-	не организована доступность.

3.4. Состояние доступности основных структурно-функциональных зон

N п/п	Основные структурно-функциональные зоны	Состояние доступности, в том числе для основных категорий инвалидов <*>
1.	Территория, прилегающая к зданию (участок)	ДУ
2.	Вход (входы) в здание	ДУ
3.	Путь (пути) движения внутри здания (в т.ч. пути	ДУ

	эвакуации)	
4.	Зона целевого назначения здания (целевого посещения объекта)	ДУ
5.	Санитарно-гигиенические помещения	ДУ
6.	Система информации и связи (на всех зонах)	ДУ
7.	Пути движения к объекту (от остановки транспорта)	ДУ

<*> Указывается: ДП-В - доступно полностью всем; ДП-И (К, О, С, Г, У) - доступно полностью избирательно (указать категории инвалидов); ДЧ-В - доступно частично всем; ДЧ-И (К, О, С, Г, У) - доступно частично избирательно (указать категории инвалидов); ДУ - доступно условно, ВНД - временно недоступно.

3.5. Итоговое заключение о состоянии доступности ОСИ: ДУ

4. Управленческое решение

4.1. Рекомендации по адаптации основных структурных элементов объекта

N п/п	Основные структурно-функциональные зоны объекта	Рекомендации по адаптации объекта (вид работы) <***>
1	2	3
1.	Территория, прилегающая к зданию (участок)	ТР
2.	Вход (входы) в здание	ТР
3.	Путь (пути) движения внутри здания (в т.ч. пути эвакуации)	ТР
4.	Зона целевого назначения здания (целевого посещения объекта)	ТР
5.	Санитарно-гигиенические помещения	ТР
6.	Система информации на объекте (на всех зонах)	ТР
7.	Пути движения к объекту (от остановки транспорта)	ТР
8.	Все зоны и участки	ТР

<***> Указывается один из вариантов (видов работ): не нуждается; ремонт (текущий, капитальный); индивидуальное решение с ТСП; технические решения невозможны - организация альтернативной формы обслуживания.

4.2. Период проведения работ: Текущий 2021-2030 год в рамках исполнения плана по обеспечению доступности объекта, по мере поступления средств. По программа «Дорожная карта» в рамках исполнения Доступной среды.

4.3. Ожидаемый результат (по состоянию доступности) после выполнения работ по адаптации: ДУ

Оценка результата исполнения программы: ДУ

4.4. Для принятия решения не требуется:

4.4.1. Согласование работ с надзорными органами в сфере проектировании и строительства.

4.4.2. Техническая экспертиза разработка проектно-сметной документации -нет.

Согласование свыше стоящими органами (с собственниками объекта) -нет.

Согласование с общественными организациями инвалидов -да

4.5. Информация размещена (обновлена) на Карте доступности Оренбургской области, дата <*>: htt://zhit-vmeste.ru

(наименование сайта, портала)

5. Особые отметки

Паспорт сформирован на основании:

1. Анкеты (информация об объекте) от 15 декабря 2020 г.
2. Акта обследования объекта: N акта 1 от "15" декабря 2020 г.
3. Приложения к акту обследования №1, №2, №3, №4, №5, №6

В составе:

И.о.заведующего МДОАУ «Детский сад» с.Линевка Моб Л.В.Корчак

Ответственного по ОТ Павл Половникова Т.Н.

Заведующего хозяйственной частью Вауц А.М.Загуляева



УТВЕРЖДАЮ

И.о.заведующего

МДОАУ «Детский сад» с.Линевка

Мези Л.В.Корчак

« 15 » декабря 2020 г.

АНКЕТА ОБЪЕКТА СОЦИАЛЬНОЙ ИНФРАСТРУКТУРЫ

1. Общие сведения об объекте

1.1. Наименование (вид) объекта: МДОАУ»Детский сад» с.Линевка (нежилое помещение)

1.2 Адрес местонахождения объекта: 461537 Оренбургская обл. Соль–Илецкий район с. Линевка ул. Горбунова 63 тел. 8(35336)33-5-37

1.3. Сведения о размещении объекта:

- отдельно стоящее здание -2 этажа 565 кв.м.

- наличие прилегающего земельного участка :да, 4152 кв. м.

1.4. Год постройки здания 1976 г. , последнего капитального ремонта - 2012г.

1.5.Дата предстоящих плановых ремонтных работ: текущего 2021 г. , капитального – 2021-2030г.,

Сведения об организации, расположенной на объекте:

1.6. Название организации: муниципальное дошкольное образовательное автономное учреждение «Детский сад» с. Линевка Соль–Илецкого городского округа Оренбургской области

1.7. Юридический адрес организации:461537 Оренбургская обл. Соль – Илецкий район с. Линевка ул. Горбунова 63

1.8. Основание для пользования объектом: оперативное управление

1.9. Форма собственности: государственная

1.10. Территориальная принадлежность : муниципальная.

1.11. Вышестоящая организация Управление образования администрации муниципального образования Соль-Илецкий городской округ

1.12. Адрес вышестоящей организации, другие координаты: г. Соль-Илецк ул. Уральская дом 43, 8(35336)2-70-39; 560uo40@mail.orb.ru

2. Характеристика деятельности организации, расположенной на объекте

2.1. Сфера деятельности: **Образование дошкольное**

2.2. Виды оказываемых услуг: **Дошкольное образование (предшествующее начальному общему образованию)**

2.3. Форма оказания услуг: **на объекте,**

2.4. Категории обслуживаемого населения по возрасту: **дети с 2-х до 7 лет.**

2.5. Категории обслуживаемых инвалидов: **: все категории,**

2.6. Плановая мощность - посещаемость, вместимость, пропускная способность: **50 человек**

2.7. Участие в исполнении индивидуальной программы реабилитации (ИПР) инвалида, ребенка-инвалида: **нет,**

3. Состояние доступности объекта для инвалидов и других маломобильных групп населения (МГН)

3.1. Путь следования к объекту пассажирским транспортом: **Нет**
наличие адаптированного пассажирского транспорта следующего к объекту: **отсутствует**

3.2. Путь к объекту от ближайшей остановки пассажирского транспорта:

3.2.1 Расстояние до объекта от остановки транспорта - **нет**

3.2.2. Время движения (пешком): **нет.**

3.2.3. Наличие выделенного от проезжей части пешеходного пути: да, **нет.**

3.2.4. Перекрестки регулируемые: **нет .**

3.2.5. Информация на пути следования к объекту:; **нет .**

3.2.6. Перепады высоты на пути: **нет**

Их обустройство для инвалидов на коляске: **нет.**

3.3. Вариант организации доступности объектов социальной инфраструктуры (ОСИ) (формы обслуживания) с учетом СНиП 35-01-2001 «Доступность зданий и сооружений для маломобильных групп населения» (СП 59.13330.2012), утвержденных приказом Минрегиона России от 27.12.2011 № 605:

№№ п/п	Категория инвалидов (вид нарушения)	Вариант организации доступности объекта*)
-----------	--	--



УТВЕРЖДАЮ
И.о. заведующего МДОАУ
Корчак Л.В.
Приказ № 4407 от 15 декабря 2020 г.

Акт обследования объекта социальной инфраструктуры № 1

1. Общие сведения об объекте

- 1.1. Наименование (вид) объекта: муниципальное дошкольное образовательное автономное учреждение «Детский сад» с.Линевка.
- 1.2. Адрес местонахождения объекта: Оренбургская область Солон-Илецкий район с.Линевка, ул.Горбунова дом63.
- 1.3. Сведения о размещении объекта:
отдельно стоящее здание 2 этажа, 565 кв. м.
часть здания _____ этажей (на 1 этаже-282,5 кв.м., на 2 этаже-282,5 кв. м).
- 1.4. Год постройки здания: 1976г, последнего капитального ремонта: 2012г..
- 1.5. Дата предстоящих плановых ремонтных работ: текущего - 2021-г, капитального - 2021-2030 г.

Сведения об организации, расположенной на объекте

- 1.6. Название организации : муниципальное дошкольное образовательное автономное учреждение «Детский сад» с.Линевка, Солон-Илецкого городского округа Оренбургской области. (МДОАУ «Детский сад» с.Линевка).
- 1.7. Юридический адрес организации (учреждения): Оренбургская область, Солон-Илецкий район, с.Линевка , ул.Горбунова дом 63; индекс 461537.

2. Характеристика деятельности организации, расположенной на объекте.

Дополнительная информация: организация предоставления образовательных услуг для детей

3. Состояние доступности объекта

- 3.1. Путь следования к объекту пассажирским транспортом (описать маршрут движения с использованием пассажирского транспорта): Нет
наличие адаптированного пассажирского транспорта, следующего к объекту: нет
- 3.2. Путь к объекту от ближайшей остановки пассажирского транспорта:
 - 3.2.1. Расстояние до объекта от остановки транспорта - нет.
 - 3.2.2. Время движения (пешком) - нет
 - 3.2.3. Наличие выделенного от проезжей части пешеходного пути: нет
 - 3.2.4. Перекрестки: нерегулируемые;
 - 3.2.5. Информация на пути следования к объекту: нет
 - 3.2.6. Перепады высоты на пути: нет. Их обустройство для инвалидов на коляске: да, нет

3.3. Организация доступности объекта для инвалидов - форма обслуживания

№ п/п	Категория инвалидов (вид нарушения)	Вариант организации доступности объекта (формы обслуживания) <*>
1.	Все категории инвалидов и МГН, в том числе инвалиды:	ДУ
2.	передвигающиеся на креслах-колясках	ДУ
3.	с нарушениями опорно-двигательного аппарата	ДУ
4.	с нарушениями зрения	ДУ
5.	с нарушениями слуха	ДУ
6.	с нарушениями умственного развития	ДУ

<*> Указывается один из вариантов: "А", "Б", "ДУ", "ВНД".

3.4. Состояние доступности основных структурно-функциональных зон

№ п/п	Основные структурно-функциональные зоны	Состояние доступности, в том числе для основных категорий инвалидов <*>	Приложение	
			№ на плане	№ фото
1.	Территория, прилегающая к зданию (участок)	ДУ	№1,3,4	№ 1,2,16
2.	Вход (входы) в здание	ДУ	№2	№ 3,4,13
3.	Путь (пути) движения внутри здания (в т.ч. пути эвакуации)	ДУ	№3,4	№5,6,10,17
4.	Зона целевого назначения здания (целевого посещения объекта)	ДУ	№ 7,8,10	№ 7, 8,18
5.	Санитарно-гигиенические помещения	ДУ	№ 6,7	№ 15,19
6.	Система информации и связи (на всех зонах)	ДУ	№ 2, 4	№ 4,10,1, 13,14
7.	Пути движения к объекту (от остановки транспорта)	ДУ	№ 1	№ 1,2,16

<*> Указывается: ДП-В - доступно полностью всем; ДП-И (К, О, С, Г, У) - доступно полностью избирательно (указать категории инвалидов); ДЧ-В - доступно частично всем; ДЧ-И (К, О, С, Г, У) - доступно частично избирательно (указать категории инвалидов); ДУ - доступно условно, ВНД - недоступно.

3.5. Итоговое заключение о состоянии доступности ОСИ: ДУ.

4. Управленческое решение (проект)

4.1. Рекомендации по адаптации основных структурных элементов объекта:

№ п/п	Основные структурно-функциональные зоны объекта	Рекомендации по адаптации объекта (вид работы) <*>
1.	Территория, прилегающая к зданию (участок)	ТР
2.	Вход (входы) в здание	ТР
3.	Путь (пути) движения внутри здания (в т.ч. пути эвакуации)	ТР
4.	Зона целевого назначения здания (целевого посещения объекта)	ТР
5.	Санитарно-гигиенические помещения	ТР
6.	Система информации на объекте (на всех зонах)	ТР
7.	Пути движения к объекту (от остановки транспорта)	ТР
8.	Все зоны и участки	ТР

<*> Указывается один из вариантов (видов работ): не нуждается; ремонт (текущий, капитальный); индивидуальное решение с ТСР; технические решения невозможны - организация альтернативной формы обслуживания.

4.2. Период проведения работ: Текущий 2021-2030 год в рамках исполнения плана по обеспечению доступности объекта, по мере поступления средств. По программе «Дорожная карта» в рамках исполнения Доступной среды.

4.3. Ожидаемый результат (по состоянию доступности) после выполнения работ по адаптации: ДУ.

Оценка результата исполнения программы, плана (по состоянию доступности): ДУ

4.4. Для принятия решения **не требуется**,

4.4.1. Согласование работ с надзорными органами (в сфере проектирования и строительства архитектуры): **Нет**

4.4.2. Согласование работ с надзорными органами (в сфере проектирования и строительства, архитектуры, охраны памятников, другое -указать): **Нет**.

4.4.3. Техническая экспертиза; разработка проектно-сметной документации. **Нет**

4.4.4. Согласование с вышестоящей организацией (собственником объекта). **Нет**

4.4.5. Согласование с общественными организациями инвалидов. **Да**

4.4.6. Другое: _____.

Имеется заключение уполномоченной организации о состоянии доступности объекта (прилагается): **Нет**.

4.7. Информация может быть размещена (обновлена) на Карте доступности Оренбургской области: <http://zhit-vmeste.ru>.

(наименование сайта, портала)

5. Особые отметки

Приложения:

Результаты обследования:

1. Территории, прилегающей к объекту, - на 2 л.
2. Входа (входов) в здание - на 2 л.
3. Путей движения в здании - на 2 л.
4. Зоны целевого назначения объекта - на 3 л.

5. Санитарно-гигиенических помещений - на 2 л.
 6. Системы информации (и связи) на объекте - на 2 л.
 Результаты фотофиксации на объекте - на 11 л.
 поэтажные планы, паспорт БТИ - на 3 л.
 Другое (в том числе дополнительная информация о путях движения к объекту): _____

<u>Карташов</u> 	
Балабанова Г.А. 	Заместитель председателя рабочей группы, специалист по социальной работе ГБУСО «КЦСОН в г.Соль-Илецке» (по согласованию)
Фадеева О.Н. 	Секретарь рабочей группы, главный специалист отдела по жилищным и социальным вопросам администрации Соль-Илецкого городского округа.
Члены комиссии:	
Веккер Анна Павловна 	Председатель местного отделения «Всероссийское общество инвалидов» (по согласованию)
<u>Лосева Т.В.</u> 	
<u>Заболотная Н.А.</u>	
<u>Мешковская И.В.</u> 	

Управленческое решение согласовано " 15" декабря 2020 г. (протокол от 15.12.2020 г. N 1) комиссией МДОАУ «Детский сад» с.Линевка

1. Результаты обследования:

**Территории, прилегающей к зданию (участка) муниципального дошкольного образовательного автономного учреждения «Детский сад» с.Линевка
Оренбургская область, Соль-Илецкий район, с.Линевка, ул.Горбунова дом 63**

N п/п	Наименование функционально-планировочного элемента	Наличие элемента			Выявленные нарушения и замечания		Работы по адаптации объектов	
		есть/нет	N на плане	N фото	Содержание	Значимое для инвалида (категория)	Содержание	Виды работ
1.1.	Вход (входы) на территорию	есть	№ 1	№1	Один из запасных выходов переоборудовать входную площадку (в соответствии и СНиП) для лиц с ограниченными возможностями. Отсутствие адресной таблички со шрифтом Брайля тактильных пиктограмм	К,С,О,Г	Приобретение и установка таблички	ТР
1.2.	Путь (пути) движения на территории	есть	№ 3,4	№ 2,16	Отсутствие антискользящего покрытия	К,С,О,Г	Приобретение антискользящего покрытия	ТР
1.	Лестница	Нет	-	-	-	-	-	-

3.	(наружная)							
1. 4.	Пандус (наружный)	нет	-	-	-	-	-	-
1. 5.	Автостоян ка и парковка	нет			Требуется установка парковки для инвалидов	К,С,О,Г	Установка знака для инвалидов	ТР
	Общие требовани я к зоне					К,С,О,Г	Доступнос ть мест целевого назначения объекта и путей движения к ним	ТР

II. Заключение по зоне:

Наименование структурно- функциональной зоны	Состояние доступности <*> (к пункту 3.4 акта обследования ОСИ)	Приложение		Рекомендации по адаптации (вид работы) <***> к пункту 4.1 акта обследования ОСИ
		№ на плане	№ фото	
Территории прилегающие к зданию	ДУ	№ 1,3,4	№ 1,2,16	Текущий ремонт

<*> Указывается: ДП-В - доступно полностью всем; ДП-И (К, О, С, Г, У) - доступно полностью избирательно (указать категории инвалидов); ДЧ-В - доступно частично всем; ДЧ-И (К, О, С, Г, У) - доступно частично избирательно (указать категории инвалидов); ДУ - доступно условно, ВНД - недоступно.

<***> Указывается один из вариантов: не нуждается; ремонт (текущий, капитальный); индивидуальное решение с ТСР; технические решения невозможны - организация альтернативной формы обслуживания.

Комментарий к заключению: Приобретение и установка таблички для инвалидов.

Результаты обследования:
Входа (входов) в здание, муниципального дошкольного образовательного автономного учреждения «Детский сад» с.Линевка
Оренбургская область, Соль-Илецкий район, с.Линевка, ул.Горбунова дом 63

N п/ п	Наименование функционально-планировочного элемента	Наличие элемента			Выявленные нарушения и замечания		Работы по адаптации объектов	
		есть/ нет	N на пла не	N фо то	Содержание	Значим о для инвали да (категория)	Содержание	Ви ды раб от
2. 1.	Лестница (наружная)	нет	-	-	-	-	-	-
2. 2.	Пандус (наружный)	нет	-	-	-	-	-	-
2. 3.	Входная площадка (перед дверью)	есть	№2	№ 3,4	Отсутствие антискользящего покрытия и тактильных указателей	К,С,О,Г	Приобретение и установка антискользящего покрытия и тактильных указателей	ТР
2. 4.	Дверь (входная)	есть	№2	№4	Отсутствие антискользящего покрытия и тактильных указателей Отсутствует ограничитель двери	К,С,О,Г	Приобретение и установка антискользящего покрытия и тактильных указателей	ТР
2. 5.	Тамбур	есть	№2	№ 13,	Отсутствие антискользящего покрытия и тактильных указателей	К,С,О,Г	Приобретение и установка антискользящего покрытия и тактильных указателей ,ограничителя двери.	ТР
	Общие требования к зоне				Отсутствие специально выделенной зоны или участка	К,С,О,Г	Приобретение и установка антискользящего покрытия и тактильных указателей	ТР

								ограничителя двери.	
--	--	--	--	--	--	--	--	------------------------	--

II. Заключение по зоне:

Наименование структурно-функциональной зоны	Состояние доступности <*> (к пункту 3.4 акта обследования ОСИ)	Приложение		Рекомендации по адаптации (вид работы) <***> к пункту 4.1 акта обследования ОСИ
		№ на плане	№ фото	
Вход(входов) в здание	ДУ	№ 2	№ 3,4,13	ТР

<*> Указывается: ДП-В - доступно полностью всем; ДП-И (К, О, С, Г, У) - доступно полностью избирательно (указать категории инвалидов); ДЧ-В - доступно частично всем; ДЧ-И (К, О, С, Г, У) - доступно частично избирательно (указать категории инвалидов); ДУ - доступно условно, ВНД - недоступно.

<***> Указывается один из вариантов: не нуждается; ремонт (текущий, капитальный); индивидуальное решение с ТСП; технические решения невозможны - организация альтернативной фермы обслуживания.

Комментарий к заключению: Приобретение и установка антискользящего покрытия и тактильных указателей ограничителя двери.

Результаты обследования:

**1. Пути (путей) движения внутри здания (в т.ч. путей эвакуации)
муниципального дошкольного образовательного автономного учреждения
«Детский сад» с.Линевка**

Оренбургская область Соль-Илецкий район с.Линевка, ул.Горбунова дом 63

N п/ п	Наименование функционально-планировочного элемента	Наличие элемента			Выявленные нарушения и замечания		Работы по адаптации объектов	
		есть/ нет	N на пла не	N фот о	Содержа ние	Значи мо для инвал ида (катег ория)	Содержание	Ви ды раб от
3. 1.	Коридор (вестибюль, зона ожидания, галерея, балкон)	Нет	-	-	-	-	-	-
3. 2.	Лестница (внутри здания)	есть	№3	№ 5,6	Отсутствие тактильных пиктограмм	К,С,Г, О	Приобретение и установка тактильных пиктограмм	ТР
3. 3.	Пандус (внутри здания)	нет	-	-	-	-	-	-
3. 4.	Лифт пассажирский (или подъемник)	Нет	-	-	-	-	-	-
3. 5.	Дверь	есть	№ 4	№ 10	Отсутствие тактильных пиктограмм	К,С,Г, У	Приобретение и установка тактильных пиктограмм	ТР
3. 6.	Пути эвакуации (в т.ч. зоны безопасно	есть	№ 3	№5, 6,17	Приобретение и установка тактильных пиктограмм	К, С,Г, У	Приобретение и установка тактильных пиктограмм	КР

	сти)							
	Общие требования к зоне				Приобретение и установка тактильных пинтограмм	К.С.О. Г	Приобретение и установка тактильных пинтограмм	ТР

II. Заключение по зоне:

Наименование структурно-функциональной зоны	Состояние доступности <*> (к пункту 3.4 акта обследования ОСИ)	Приложение		Рекомендации по адаптации (вид работы) <***> к пункту 4.1 акта обследования ОСИ
		N на плане	N фото	
Входа(входов) в здание	ДУ	3,4	5,6,10,17	Текущий ремонт

<*> Указывается: ДП-В - доступно полностью всем; ДП-И (К, О, С, Г, У) - доступно полностью избирательно (указать категории инвалидов); ДЧ-В - доступно частично всем; ДЧ-И (К, О, С, Г, У) - доступно частично избирательно (указать категории инвалидов); ДУ - доступно условно, ВНД - недоступно.

<***> Указывается один из вариантов: не нуждается; ремонт (текущий, капитальный); индивидуальное решение с ТСР; технические решения невозможны - организация альтернативной формы обслуживания.

Комментарий к заключению: Приобретение и установка тактильных пинтограмм

Результаты обследования:

Зоны целевого назначения здания (целевого посещения объекта)

Вариант I - зона обслуживания инвалидов муниципального дошкольного образовательного автономного учреждения «Детский сад» с.Линевка

Оренбургская область Соль-Илецкий район с.Линевка, ул.Горбунова дом 63.

N п/п	Наименование функционально-планировочного элемента	Наличие элемента			Выявленные нарушения и замечания		Работы по адаптации объектов	
		есть/нет	N на плане	N фото	Содержание	Значимо для инвалида (категория)	Содержание	Виды работ
4.1.	Кабинетная форма обслуживания	есть	№ 8	№8	Отсутствие тактильных указателей,	К.С.О.Г.	Приобретение и установка тактильных указателей,	ТР
4.2.	Зальная форма обслуживания	есть	№ 7,10	№ 7,18	Отсутствие тактильных указателей	К,С,Г,О	Приобретение и установка тактильных указателей,	ТР
4.3.	Прилавочная форма обслуживания	нет	-	-	-	-	-	-
4.4.	Форма обслуживания с перемещением по маршруту	нет	-	-	-	-	-	-
4.5.	Кабина индивидуального обслуживания	нет	-	-	-	-	-	-
	Общие				Отсутствие тактильных	К,С,Г,О	Приобретение и установка	ТР

	требования к зоне				указателей,		тактильных указателей	
--	-------------------	--	--	--	-------------	--	-----------------------	--

II. Заключение по зоне:

Наименование структурно-функциональной зоны	Состояние доступности <*> (к пункту 3.4 акта обследования ОСИ)	Приложение		Рекомендации по адаптации (вид работы) <***> к пункту 4.1 акта обследования ОСИ
		№ на плане	№ фото	
Зоны целевого назначения здания (целевого посещения объекта)	ДУ	№ 7,8,10	№ 7,8,18	ТР

<*> Указывается: ДП-В - доступно полностью всем; ДП-И (К, О, С, Г, У) - доступно полностью избирательно (указать категории инвалидов); ДЧ-В - доступно частично всем; ДЧ-И (К, О, С, Г, У) - доступно частично избирательно (указать категории инвалидов); ДУ - доступно условно, ВНД - недоступно.

<***> Указывается один из вариантов: не нуждается; ремонт (текущий, капитальный); индивидуальное решение с ТСР; технические решения невозможны - организация альтернативной формы обслуживания.

Комментарий к заключению: Отсутствие тактильных указателей, приобретение и установка.

Результаты обследования:
4. Зоны целевого назначения здания (целевого посещения объект
Вариант II - места приложения труда

Наименование функционально-планировочного элемента	Наличие элемента			Выявленные нарушения и замечания		Работы по адаптации объектов	
	есть/нет	N на плане	N фото	Содержание	Значимо для инвалида (категория)	Содержание	Виды работ
Место приложения труда	нет			нет		нет	

II. Заключение по зоне:

Наименование структурно-функциональной зоны	Состояние доступности <*> (к пункту 3.4 акта обследования ОСИ)	Приложение		Рекомендации по адаптации (вид работы) <***> к пункту 4.1 акта обследования ОСИ
		N на плане	N фото	
Место приложения труда		нет	нет	нет

<*> Указывается: ДП-В - доступно полностью всем; ДП-И (К, О, С, Г, У) - доступно полностью избирательно (указать категории инвалидов); ДЧ-В - доступно частично всем; ДЧ-И (К, О, С, Г, У) - доступно частично избирательно (указать категории инвалидов); ДУ - доступно условно, ВНД - недоступно.

<***> Указывается один из вариантов: не нуждается; ремонт (текущий, капитальный); индивидуальное решение с ТСР; технические решения невозможны - организация альтернативной формы обслуживания.

Комментарий к заключению: _____.

Результаты обследования:
4.Зоны целевого назначения здания (целевого посещения объекта)
Вариант III - жилые помещения

Наименование функционально-планировочного элемента	Наличие элемента			Выявленные нарушения и замечания		Работы по адаптации объектов	
	есть/нет	N на плане	N фото	Содержание	Значимо для инвалида (категория)	Содержание	Виды работ
Жилые помещения	нет						

II. Заключение по зоне:

Наименование структурно-функциональной зоны	Состояние доступности <*> (к пункту 3.4 акта обследования ОСИ)	Приложение		Рекомендации по адаптации (вид работы) <***> к пункту 4.1 акта обследования ОСИ
		N на плане	N фото	

<*> Указывается: ДП-В - доступно полностью всем; ДП-И (К, О, С, Г, У) - доступно полностью избирательно (указать категории инвалидов); ДЧ-В - доступно частично всем; ДЧ-И (К, О, С, Г, У) - доступно частично избирательно (указать категории инвалидов); ДУ - доступно условно, ВНД - недоступно.

<***> Указывается один из вариантов: не нуждается; ремонт (текущий, капитальный); индивидуальное решение с ТСП; технические решения невозможны - организация альтернативной формы обслуживания.

Комментарий к заключению: _____.

Результаты обследования:

**5.Санитарно –гигиенических помещений муниципального дошкольного образовательного автономного учреждения»Детский сад» с.Линевка
Оренбургская областьСоль-Илецкий район с.Линевка, ул.Горбунова дом 63**

N п/п	Наименование функционально-планировочного элемента	Наличие элемента			Выявленные нарушения и замечания		Работы по адаптации объектов	
		есть/нет	N на плане	N фото	Содержание	Значимое для инвалида (категория)	Содержание	Виды работ
5.1.	Туалетная комната	есть	№ 6,7	№ 15	Возле унитаза и раковин не оборудованы поручни	К,С,Г,О	Приобрести и установить унитазы, и раковины с опорные поручни, раковины	ТР
5.2.	Душевая/ванная комната	есть	6,7	19	Возле раковин и душевых не оборудованы поручни	К,С,Г,У	Приобрести и установить раковин и душевых и оборудовать поручни	ТР
5.3.	Бытовая комната (гардеробная)	нет	-	-	-	-	-	-
	Общие требования к зоне				Возле раковин и душевых не оборудованы поручни	К,С,Г,О	Приобрести и установить раковин и душевых и оборудовать поручни и душевых кабин	ТР

II. Заключение по зоне:

Наименование структурно-	Состояние доступности <*>(к	Приложение	Рекомендации по адаптации (вид
--------------------------	-----------------------------	------------	--------------------------------

функциональной зоны	пункту 3.4 акта обследования ОСИ)			работы) <*> к пункту 4.1 акта обследования ОСИ
		№ на плане	№ фото	
Санитарно – гигиенических помещений	ДУ	№ 6,7	№ 15,19	ТР

<*> Указывается: ДП-В - доступно полностью всем; ДП-И (К, О, С, Г, У) - доступно полностью избирательно (указать категории инвалидов); ДЧ-В - доступно частично всем; ДЧ-И (К, О, С, Г, У) - доступно частично избирательно (указать категории инвалидов); ДУ - доступно условно, ВНД - недоступно.

<*> Указывается один из вариантов: не нуждается; ремонт (текущий, капитальный); индивидуальное решение с ТСП; технические решения невозможны - организация альтернативной формы обслуживания.

Комментарий к заключению: Приобрести и оборудовать у раковин и душевых поручни.

Результаты обследования:

**6. Системы информации на объекте
муниципального дошкольного образовательного автономного учреждения «Детский сад» с. Линевка
Оренбургская область Соль-Илецкий район с. Линевка, ул. Горбунова дом 63**

N п/п	Наименование функционально-планировочного элемента	Наличие элемента			Выявленные нарушения и замечания		Работы по адаптации объектов	
		есть/нет	N на плане	N фото	Содержание	Значимое для инвалида (категория)	Содержание	Виды работ
6.1.	Визуальные средства	нет			Отсутствие Адресной таблицы и таблички кнопки вызова с шрифтом Брайля	К,С,О,Г	Приобретение и установка Адресной таблицы и таблички кнопки вызова с шрифтом Брайля	ТР
6.2.	Акустические средства	нет			Не согласна с Вами	К,С,О,Г	Приобретение и установка	ТР
6.3.	Тактильные средства	нет			Отсутствие тактильных указателей	К,С,О,Г	Приобретение и установка тактильных указателей	ТР
	Общие требования к зоне				Отсутствие Адресной таблицы и таблички кнопки вызова с шрифтом Брайля Отсутствие тактильных указателей	К,С,О,Г	Приобретение и установка тактильных указателей Приобретение и установка Адресной таблицы и таблички кнопки вызова с шрифтом Брайля	ТР

II. Заключение по зоне:

Наименование структурно-функциональной зоны	Состояние доступности <*> (к пункту 3.4 акта обследования ОСИ)	Приложение		Рекомендации по адаптации (вид работы) <***> к пункту 4.1 акта обследования ОСИ
		N на плане	N фото	
Системы информации на объекте	ДУ			Приобретение и установка

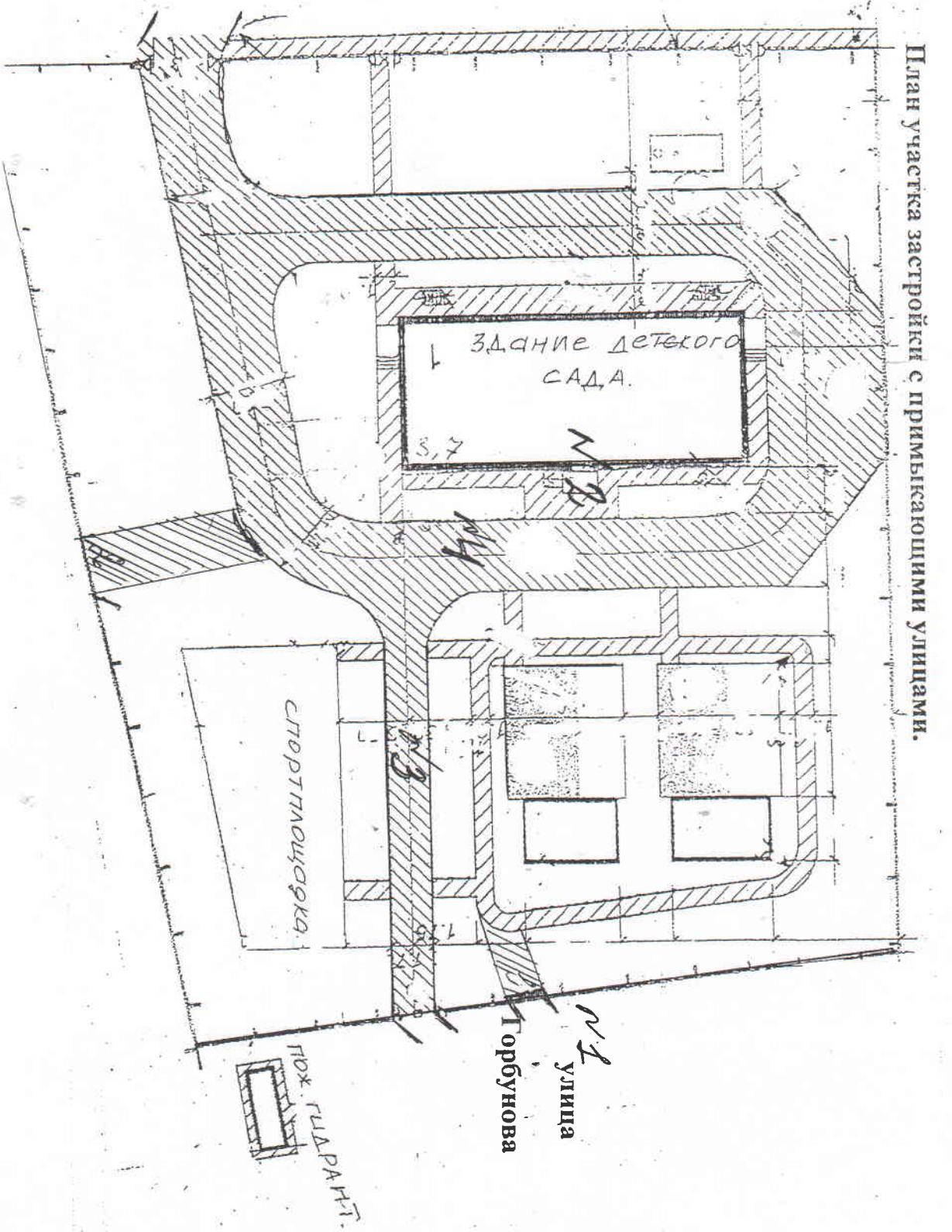
<*> Указывается: ДП-В - доступно полностью всем; ДП-И (К, О, С, Г, У) - доступно полностью избирательно (указать категории инвалидов); ДЧ-В - доступно частично всем; ДЧ-И (К, О, С, Г, У) - доступно частично избирательно (указать категории инвалидов); ДУ - доступно условно, ВНД - недоступно.

<***> Указывается один из вариантов: не нуждается; ремонт (текущий, капитальный); индивидуальное решение с ТСР; технические решения невозможны - организация альтернативной формы обслуживания.

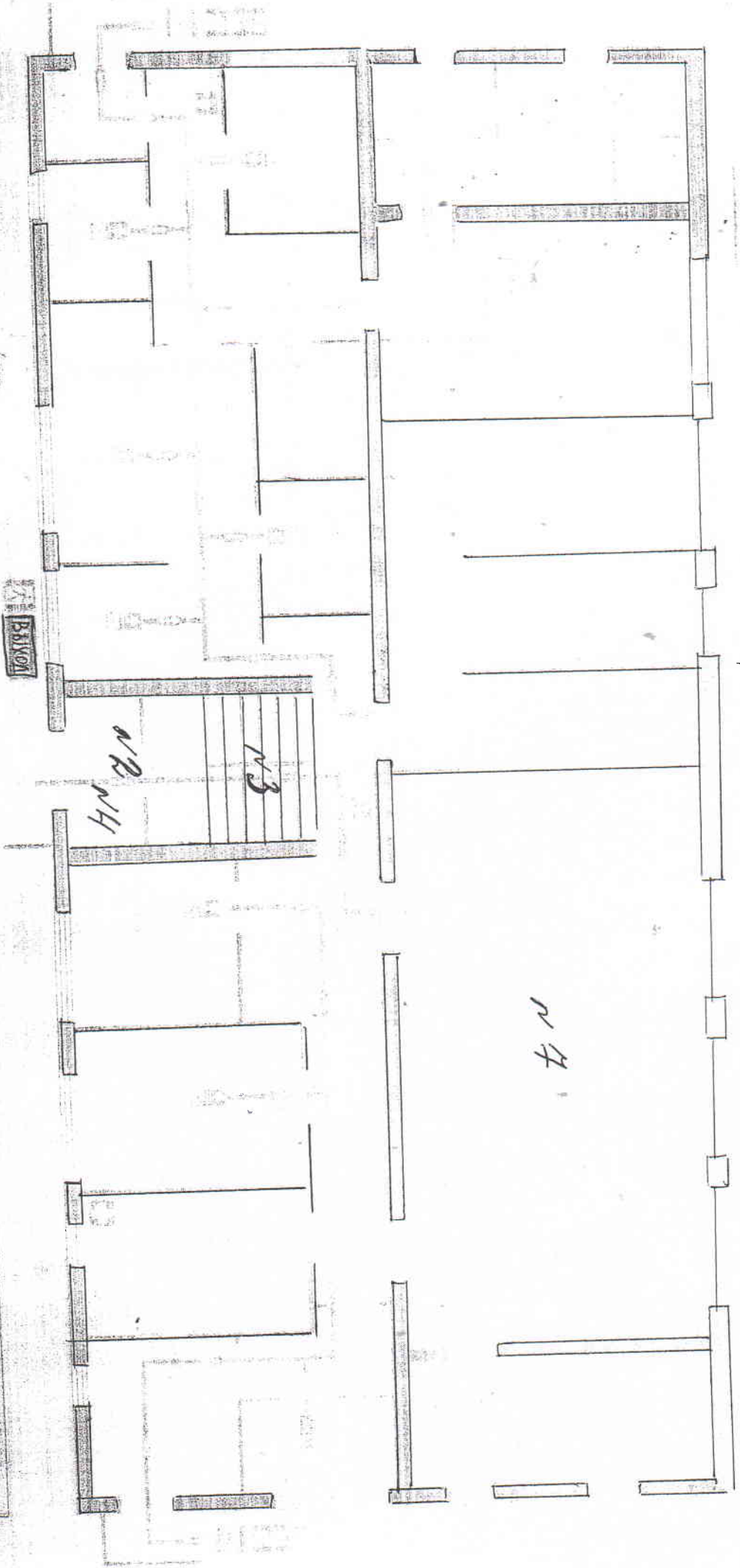
Комментарий к заключению: Приобретение и установка тактильных указателей. Приобретение и установка адресной таблицы и таблички кнопки вызова со шрифтом Брайля.

улица
Горбунова

План участка застройки с примыкающими улицами.



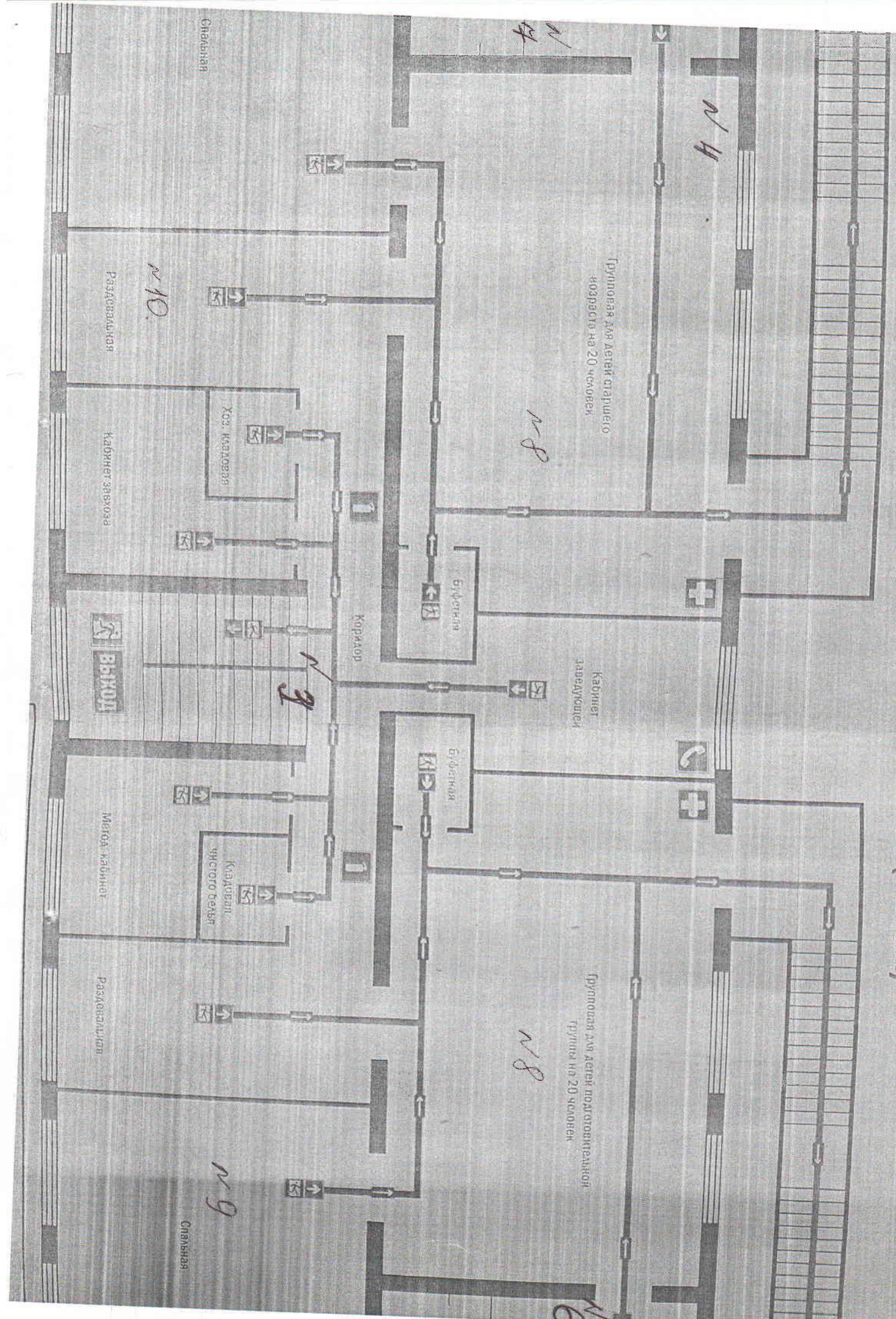
МДОУ "Детский сад" Линёвка (I этаж)



МАДУУ "Детский сад" Линёвка (2 этаж)

Группа для детей старшего
возраста на 20 человек

Группа для детей подготовительной
группы на 20 человек



Раздевальня

Кабинет заготовок

ВЫХОД

Материнский кабинет

Раздевальня

Спальня

Туалет

Хоз. казначейство

Кабинет
чистого белья

Вестибюль

Водопитие

Лестница

Игровая

Кабинет
для чтения

Игровая

Лестница

ФОТО № 1.



ФОТО № 15.

ФОТО №2



ФОТО №16

фото № 3.



фото № 4

ФОТО № 13

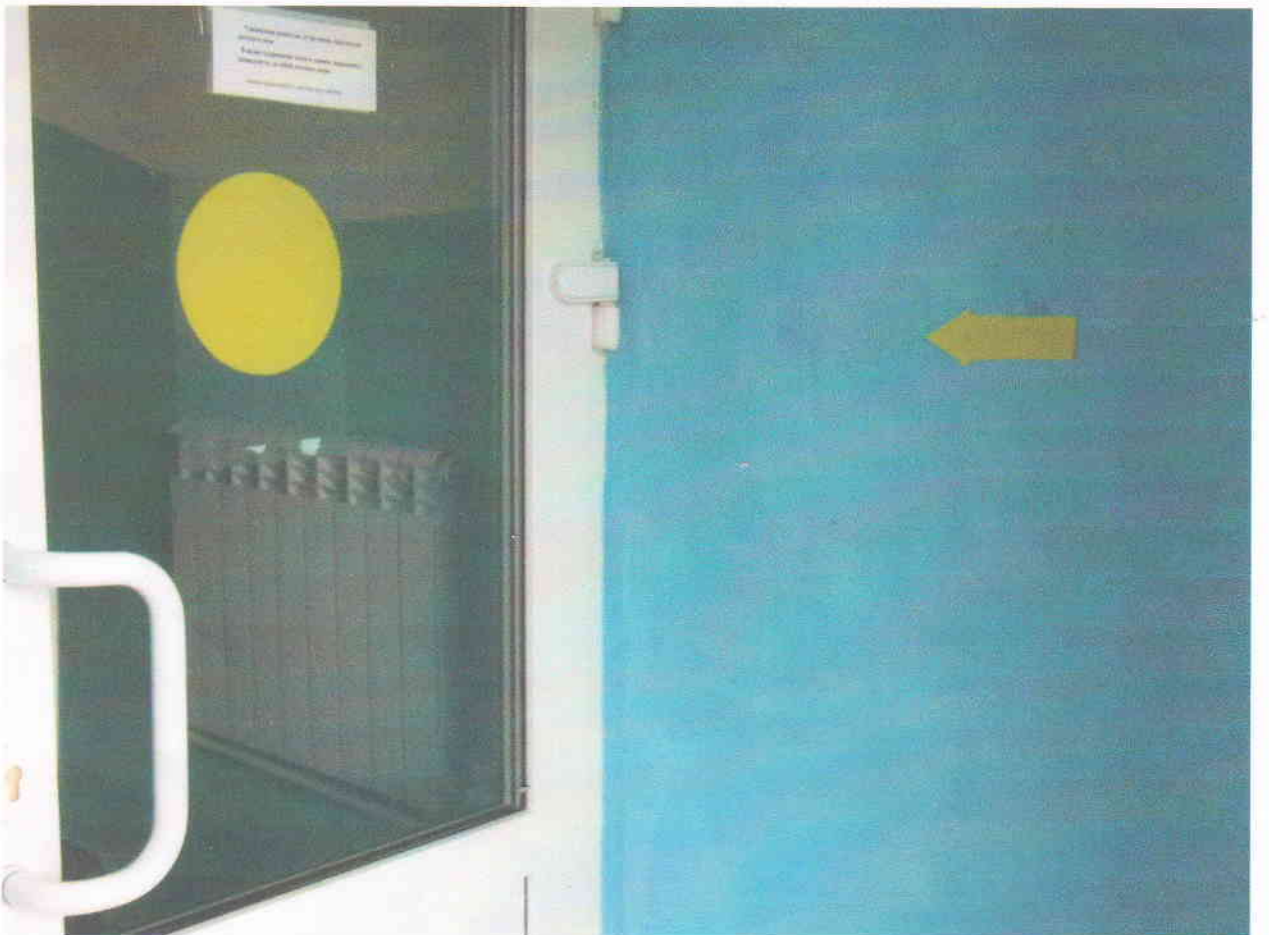


ФОТО № 14.

ФОТО № 5

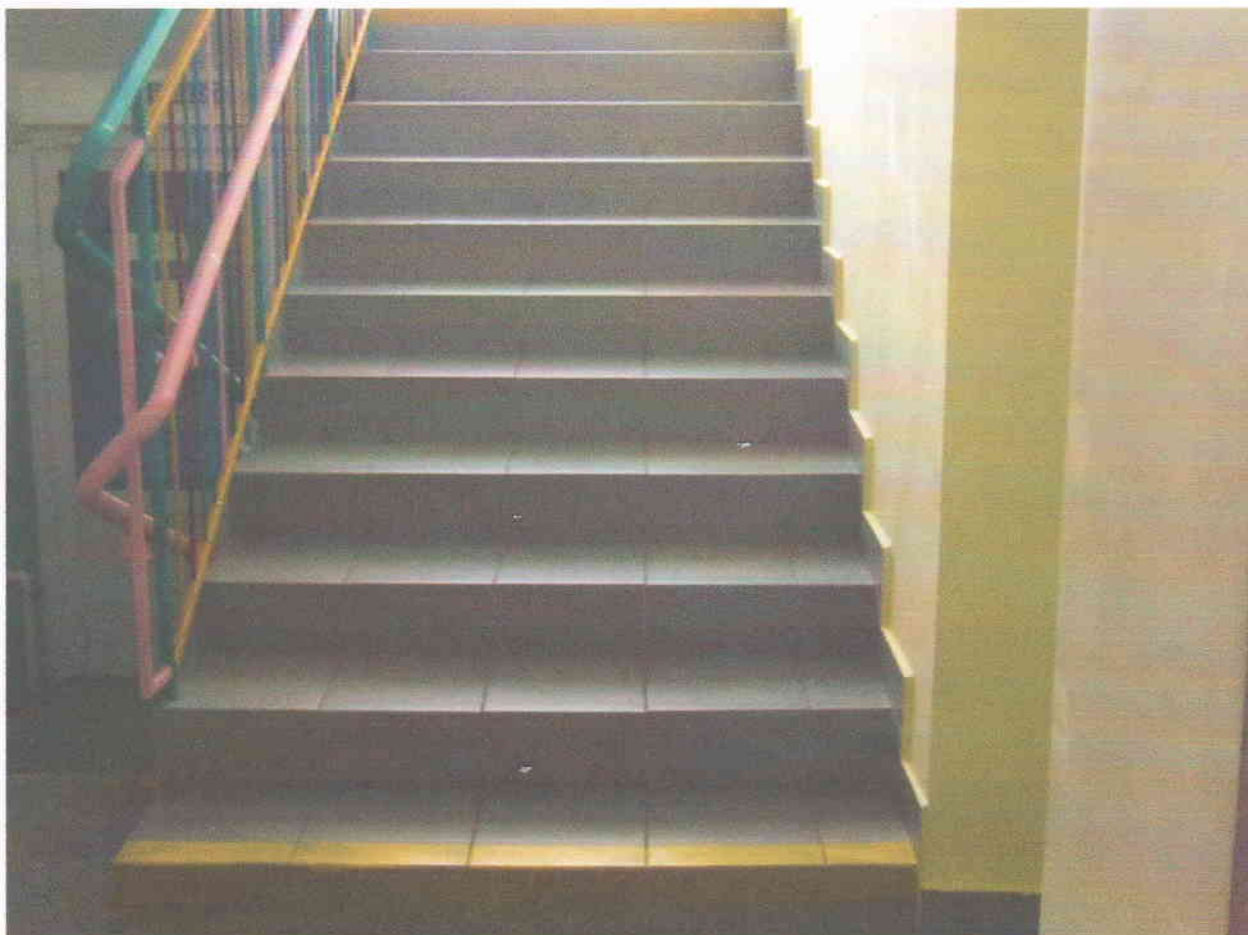
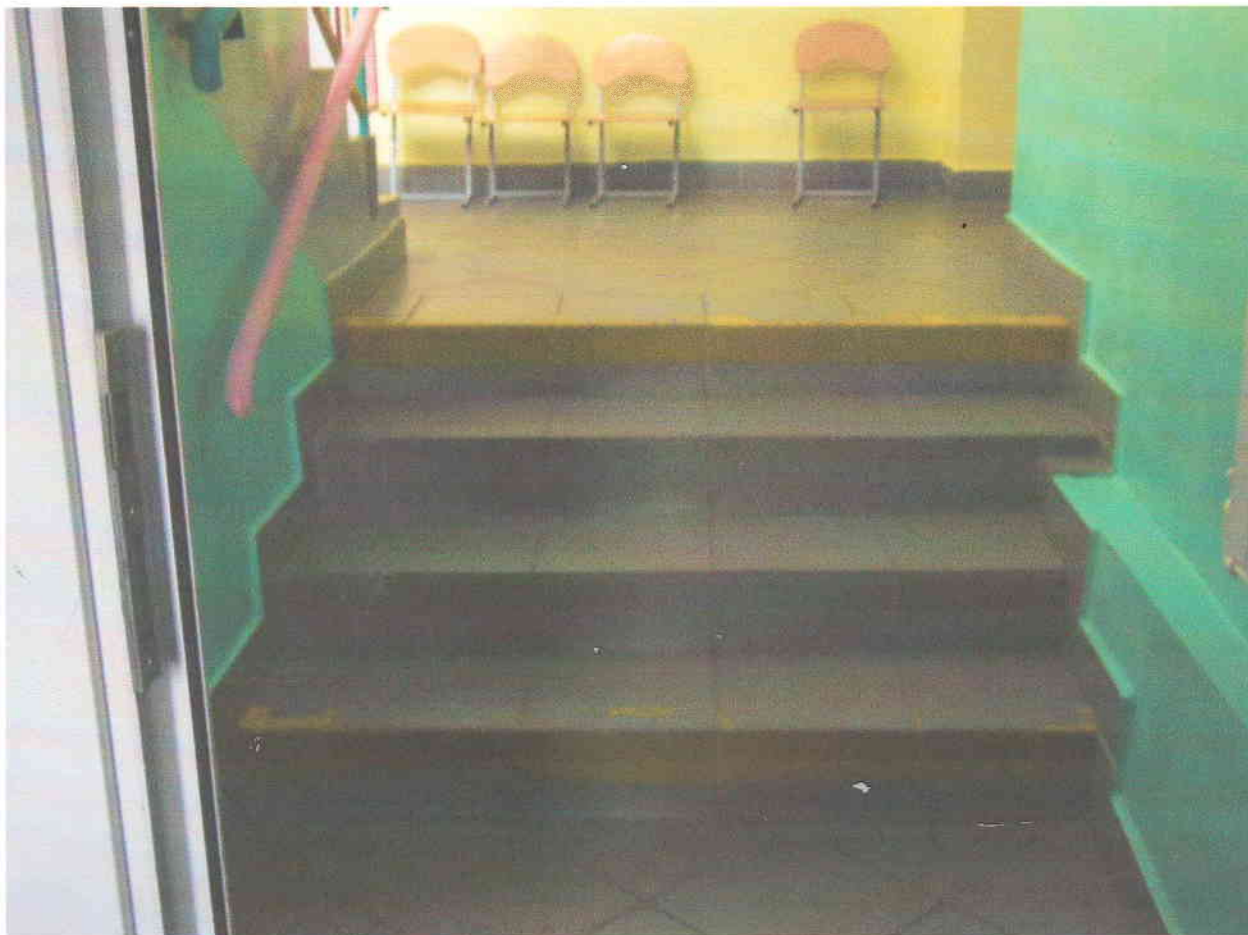


ФОТО № 6

ФОТО № 7



ФОТО № 8

ФОТО № 17

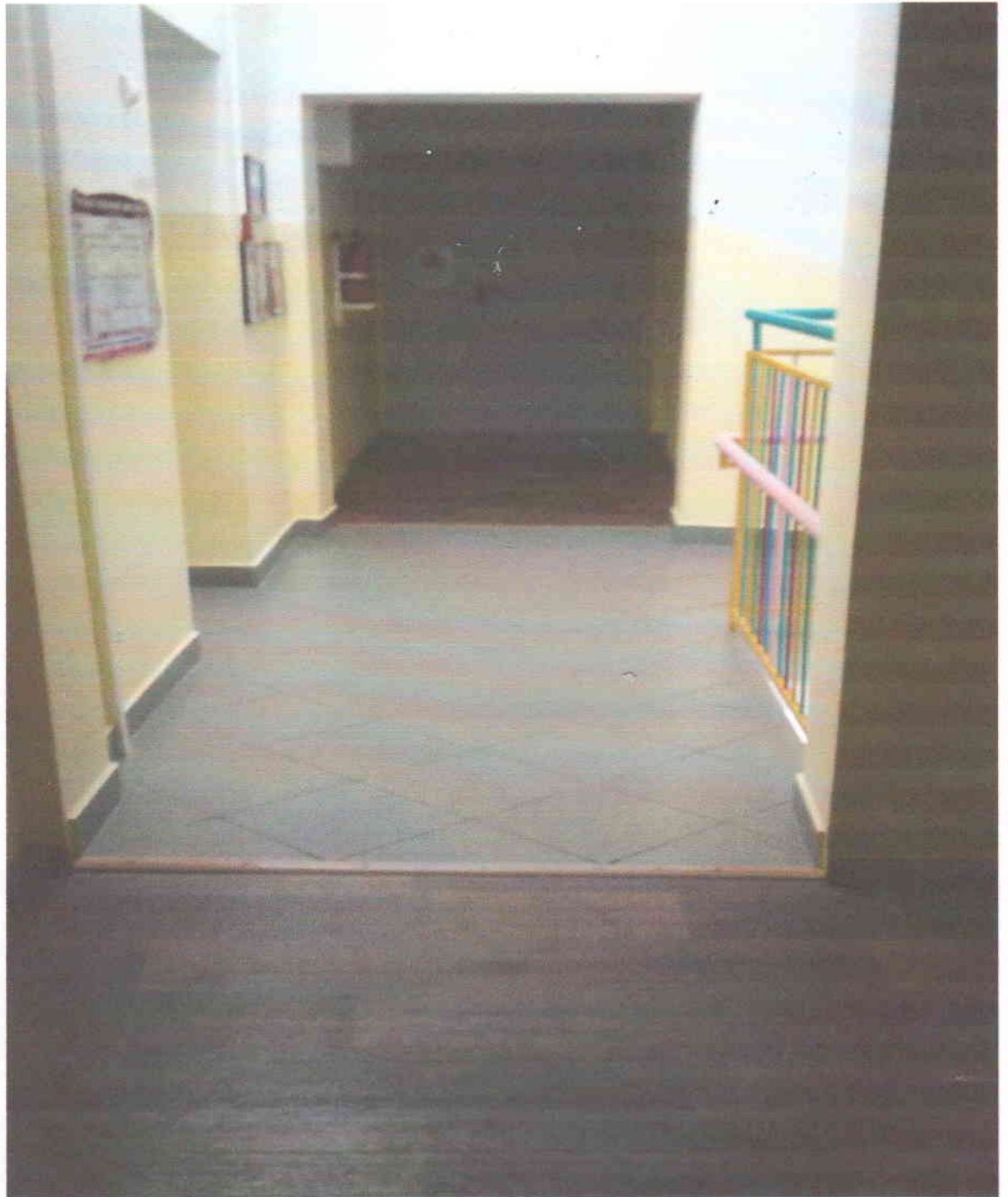


ФОТО № 18.



ФОТО
№ 8
спальня



фото
№ 19.



**Адресная программа (план) адаптации объектов социальной инфраструктуры
и обеспечения доступности услуг для инвалидов и других МГН
на территории МДОУ «Детский сад» с.Линевка.**

№№ п/п	Наименование объекта и название организации, расположенной на объекте	Адрес объекта	№ паспорта объекта	Плановые работы		Ожидаемый результат (по состоянию доступности)	Финансирование		Ответственный исполнитель, соисполнители	Дата текущего контроля
				Содержание работ*	Вид** работ		Объем, тыс.руб.	Источник		
1						***				
1	МДОУ «Детский сад» с.Линевка	Оренбургская область, Солы-Илецкий район, с.Линевка, ул.Горбунова 63	1	Один из запасных выходов переоборудовать во входную площадку (в соответствии с СНиП) для лиц с ограниченными возможностями здоровья.	ТР	ДЧ-В	100	При наличии и бюджетных ассигнований	Администрация Солы-Илецкого ГО	2023 год
2	МДОУ «Детский сад» с.Линевка	Оренбургская область, Солы-Илецкий район,	1	Приобретение и оборудование антискользящего покрытия	ТР	ДЧ-В	10	При наличии и бюджетных		2021 год

		с.Линевка ,ул.Горбуно ва 63						ассигно ваний		
3	МДОАУ «Детский сад»с.Линевка	Оренбургск ая область, Соль-Илецкий р-он, с.Линевка ,ул.Горбуно ва 63	1	Установка знака на парковке для инвалидов	ТР	ДЧ-В	10	Собственные средства	МДОАУ «Детский сад»с.Линевка	2021 год
4	МДОАУ «Детский сад»с.Линевка	Оренбургск ая область, Соль-Илецкий р-он, с.Линевка ,ул.Горбуно ва 63	1	Приобретение и установка тактильных пиктограмм, указателей.	ТР	ДЧ-В	10	При наличии бюджетных ассигнований	МДОАУ «Детский сад»с.Линевка	2021 год
5	МДОАУ «Детский сад»с.Линевка	Оренбургск ая область, Соль-Илецкий р-он, с.Линевка ,ул.Горбуно ва 63	1	Оборудование поручней возле раковин и душевых	ТР	ДЧ-В	35	При наличии бюджетных ассигнований	МДОАУ «Детский сад»с.Линевка	2023 год
6.	МДОАУ «Детский сад»с.Линевка	Оренбургск ая область,	1	Приобретение и оборудование	ТР	ДЧ-В	5500	При наличии	МДОАУ «Детский сад»с.Линевка	2021 год

сад№с.Линевка	Соль-Илецкий район, с.Линевка ,ул.Горбунова ва 63	адресной таблицы и таблички кнопки вызова со шрифтом Брайля.					и бюджет ных ассигно ваний	сад№с.Линевк а	
---------------	--	---	--	--	--	--	--	-------------------	--

Примечание: структура (разделы) адресной программы (плана) формируются аналогично структуре Регистра ОСИ

* - указываются мероприятия в соответствии с управленческим решением – «Рекомендации по адаптации основных структурных элементов объекта» Паспорта ОСИ

** - указывается вид работы в соответствии с классификатором: **ТР** – текущий ремонт

ПСД – подготовка проектно-сметной документации

Стр - строительство

КР – капитальный ремонт

Рек – реконструкция

Орг – организация альтернативной формы обслуживания и др. орг. мероприятия

*** - указывается: **ДП-В** - доступен полностью всем; **ДП-И** (К, О, С, Г, У) - доступен полностью избирательно (указать, каким категориям инвалидов); **ДЧ-В** - доступен частично всем; **ДЧ-И** (К, О, С, Г, У) – доступен частично избирательно (указать категории инвалидов); **ДУ** - доступно условно (**ДУ-В** или **ДУ-И**)